

BIOFILTR DO BIOLOGICZNEGO OCZYSZCZANIA POWIETRZA

Urządzenie do neutralizacji odorów BLOWENT® przeznaczone jest do usuwania lotnych zanieczyszczeń powietrza opuszczającego zarówno instalacje przemysłowe jak i komunalne. Dzięki zastosowaniu odpowiedniego złoża filtracyjnego możliwa jest całkowita redukcja odorów, takich jak: amoniak, siarkowodór, merkaptany, aminy, aldehydy, ketony, kwasy tłuszczowe, itp.

Biofiltr BLOWENT® składa się z wentylatora, nawilzacza i zbiornika wypełnionego złożem biologicznym. Zanieczyszczone powietrze tłoczone jest za pomocą wentylatora do nawilzacza, gdzie osiąga niezbędną wilgotność. Następnie powietrze przepuszcane jest przez złożo biofiltra zasiedlone wyselekcjonowanymi mikroorganizmami. Dzięki zastosowaniu rewersyjnego przepływu powietrza przez złożo (od góry do dołu) uzyskuje się 100% wykorzystanie powierzchni aktywnej biologicznie. Na złożu następuje sorpcja zanieczyszczeń oraz ich biodegradacja. Oczyszczone powietrze ulatuje do atmosfery.

Zbiornik biofiltra wykonany jest z laminatu poliestrowo-szklanego odpornego na promienie UV z warstwą izolacji poliuretanowej. Złożo biologiczne jest hermetycznie zamknięte w zbiorniku, co uniezależnia proces od wpływu warunków atmosferycznych (mróz, śnieg, deszcz, susza). Wentylator umieszczony jest w specjalnej obudowie dźwiękochłonnej. Takie wykonanie urządzenia zapewnia wymaganą wytrzymałość, odporność na korozję i niską temperaturę zewnętrzną oraz nieuciążliwość dla otoczenia.

Parametry prowadzonego procesu oczyszczania powietrza są kontrolowane i sterowane automatycznie.



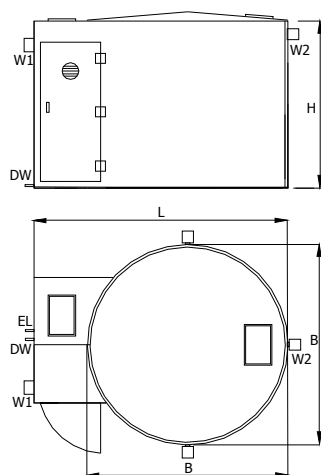
DANE TECHNICZNE

Wyposażenie biofiltra

- złożo biologiczne,
- wentylator,
- automatyczny system nawilżania złoża,
- elektrozawór doprowadzający wodę do nawilżacza 230V,
- zawór odprowadzający wodę z nawilżacza 230V,
- grzałka wody 1,5 kW, 230V,
- nagrzewnica powietrza (opcjonalnie),
- czujnik H₂S (opcjonalnie),
- sterowanie automatyczne z dedykowanym sterownikiem cyfrowym.

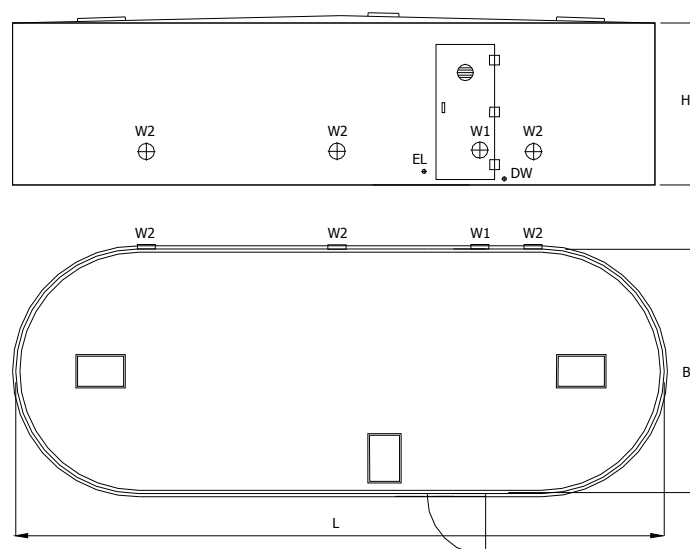
Podstawowe parametry

BW100 - BW1000



W1 – wlot powietrza
 W2 – wylot powietrza
 EL – zasilanie elektryczne
 DW – zasilanie wody

BW1500 - BW6000



BIOWENT® typ	Max.*przepływ powietrza [m ³ /h]	Moc wentylatora [kW]	Wymiary [m]			Masa całkowita [t]	Wlot/wylot [mm]
			L	B	H		
BW100	100	0,2	1,60	1,60	2,0	1,1	110/110
BW400	400	0,7	2,85	2,00	2,0	4,0	110/110
BW750	750	1,1	3,25	2,40	2,0	6,0	110/160
BW1000	1000	1,5	3,85	3,00	2,0	8,0	160/160
BW1500	1500	1,5	4,60	3,00	2,0	11,0	200/160
BW2000	2000	2,2	5,90	3,00	2,0	14,0	200/160
BW2500	2500	3,0	6,80	3,00	2,0	17,0	250/200
BW3000	3000	4,0	7,90	3,00	2,0	20,0	250/200
BW3500	3500	5,5	9,00	3,00	2,0	23,0	315/200
BW4000	4000	5,5	6,80	4,80	2,5	28,0	315/250
BW5000	5000	5,5	8,50	4,80	2,5	38,0	315/250
BW6000	6000	7,5	10,2	4,80	2,5	55,0	315/250

* dla stężenia wlotowego H₂S do 20 ppm

Producent zastrzega sobie prawo
 do wprowadzania modyfikacji w celu
 ciągłego ulepszania produktów